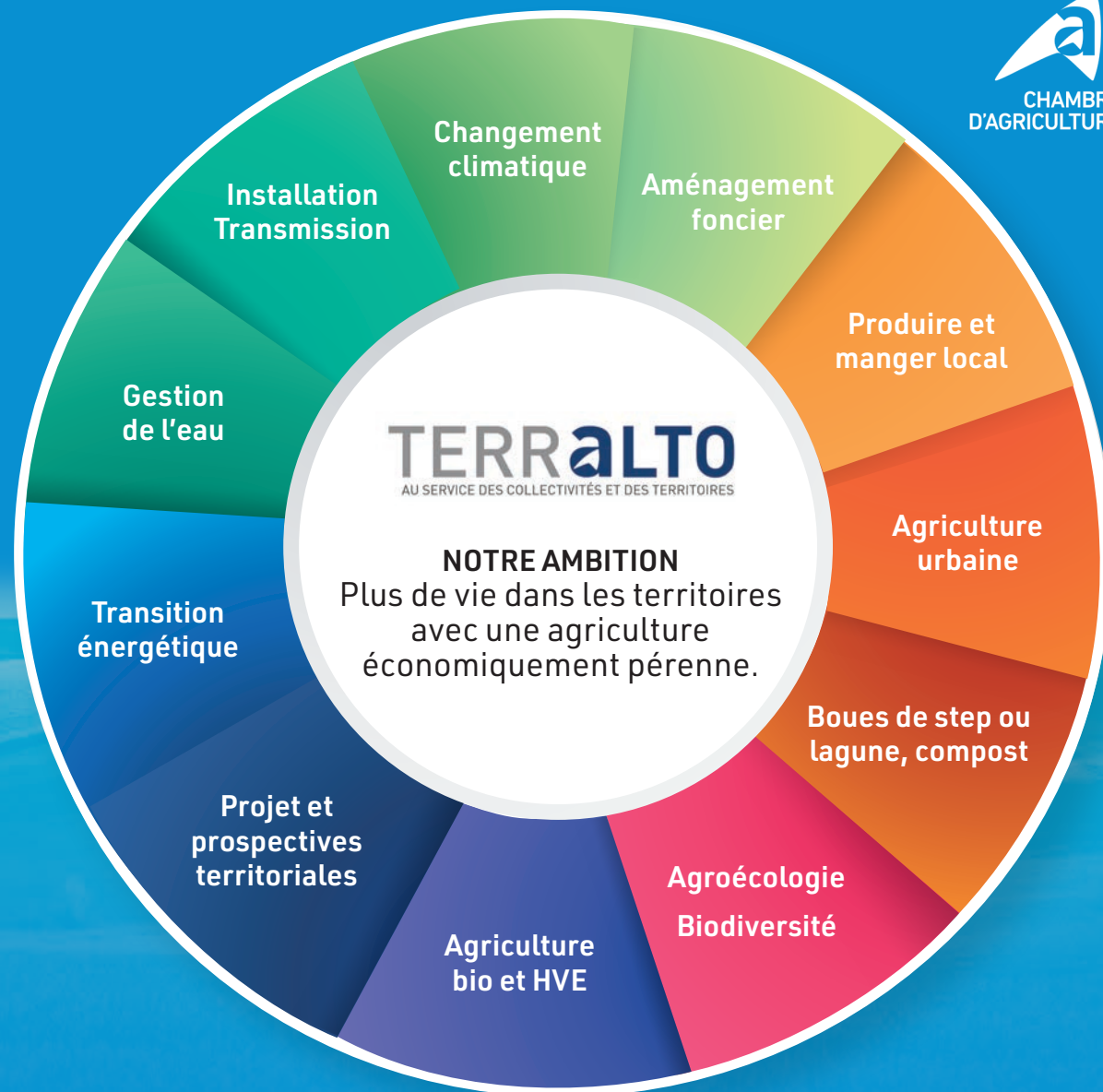


# LA CHAMBRE D'AGRICULTURE DE L'AIN PRO ET PROCHE DE VOUS

1. Un ancrage territorial basé sur le territoire d'intervention des communautés des communes
2. Des élus référents pour chaque collectivité
3. Une connaissance fine de l'activité agricole, des enjeux et des acteurs présents sur le terrain
4. Des expertises techniques, des compétences en ingénierie de projets et ingénierie financière
5. Une volonté d'écoute et de co-construction des projets
6. Des solutions sur mesure propres à votre territoire



[www.ain.chambre-agriculture.fr](http://www.ain.chambre-agriculture.fr)

Pour toute question, contactez votre chargé de territoire



80

Experts pluridisciplinaires



44

Élus mobilisés



Partenariats et formations sur mesure



1<sup>er</sup>

Réseau de conseil certifié AFNOR

LA CHAMBRE  
D'AGRICULTURE  
DE L'AIN

70 ans d'expérience  
au service des territoires.



## Une activité et des missions réparties autour de 3 axes :



Service public

Des missions attribuées par l'Etat :  
avis permis de construire, PLU,  
animation territoriale



## Des modalités financières différentes selon les missions :

Mission régalienne financée par l'impôt



Conduite de projets collectifs en  
faveur du développement agricole

Un choix politique de nos élus de  
participer au financement de certains  
projets porteurs d'avenir pour  
l'agriculture locale

Participation financière de la Chambre d'agriculture  
selon la nature du projet



Prestations de service

Réalisation d'expertises techniques,  
d'études, de diagnostics

Facturation au coût journée Chambre d'agriculture

## VOS INTERLOCUTEURS SUR LE TERRITOIRE

### DOMBES - PLAINE DE L'AIN - CÔTIÈRE



Jean-François THOMASSON  
Président du comité de territoire  
Éleveur de volailles et céréalier  
☎ 06 80 10 95 44



Gilles CAUVIN  
Chargé de territoire  
☎ 06 63 35 05 66  
gilles.cauvin@ain.chambagri.fr

### BRESSE - REVERMONT - VAL DE SAÔNE



Didier FARFOUILLON  
Président du comité de territoire  
Polyculteur et éleveur laitier  
☎ 06 84 62 06 00



Laurent JULLIAN-BINARD  
Chargé de territoire  
☎ 06 85 16 31 71  
laurent.jullian-binard@ain.chambagri.fr

### BUGEY - HAUT-BUGEY - PAYS DE GEX



Lionel MANOS  
Président du comité de territoire  
Éleveur laitier et transformation  
☎ 06 09 53 02 99



Delphine GUDIN  
Chargée de territoire  
☎ 06 69 43 19 40  
delphine.gudin@ain.chambagri.fr

### Siège social

4 av. du Champ de Foire – BP 84 – 01003 Bourg en Bresse Cedex – Tél : 04 74 45 47 43 – Fax : 04 74 45 47 00 – Mail : [accueil@ain.chambagri.fr](mailto:accueil@ain.chambagri.fr)

4 antennes : Ceyzériat, Villars les Dombes, Belley, Valserhône