

### Consommation en eau des cultures

#### Bilan météo sur la semaine passée

Date de semis		01/04	15/04	30/04
<u>Cumul température (en C°.j)</u>	Base 6-30	1318	1277	1176
<u>Consommation en eau du maïs (ETM en mm)</u>	Amberieu en Bugey	53	53	53

#### Prévisions sur les 4 jours à venir

<u>Consommation en eau du maïs (ETM en mm)</u>	Date de semis	01/04	15/04	30/04
	Amberieu en Bugey		26	26

**Attention :** les chiffres ci-dessus sont des estimations issues de Terre Net, donc à utiliser avec précaution.

La responsabilité des éditeurs de cette publication ne saurait être engagée en cas d'erreur de prévision

### Tendance météorologique pour la semaine à venir et vigilance à avoir en termes d'irrigation

**Consommation des cultures :** Les températures de la semaine écoulée, chaudes, ont conduit à des consommations en eau moyennes par les cultures de l'ordre de 7,5 mm par jour. Les températures maximales annoncées par Météo France et Terre Net ce jeudi à 20H00 devraient se situer autour de 29°C vendredi et samedi, 32 à 34°C dimanche avant de baisser entre 25 et 27°C à partir de lundi. Les besoins moyen des cultures devraient se situer autour de 7 mm/jour pour les trois jours à venir avant de baisser autour de 5 mm pour les jours suivants.

**Précipitations :** Aucune précipitation significative n'a été reçue sur la Plaine au-cours des 7 derniers jours. Un passage orageux est attendu lundi prochain.

**Conseil à en tirer :** l'irrigation sur les maïs, les sojas et les tournesols doit être poursuivie pour compenser les ETP qui restent importantes à cette période.

### Maintien de la plaine de l'Ain en alerte - Erratum

A la vue des conditions météorologiques de ces derniers jours et des jours à venir ainsi que de l'évolution des niveaux de la nappe sur les trois piézomètres de référence, la Préfecture a maintenu la nappe de la Plaine de l'Ain en **alerte**.

Une petite erreur s'est glissée dans le bulletin de la semaine passée.

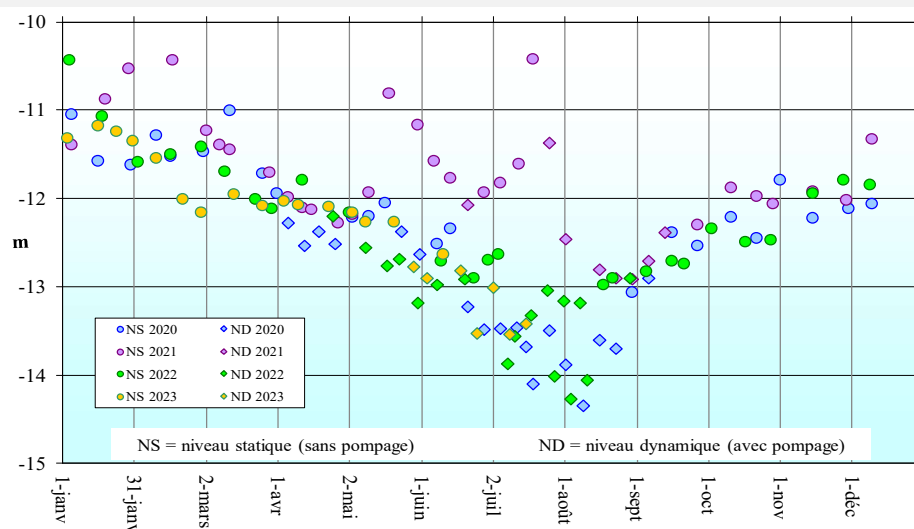
Les prélèvements dans cette ressource restent **interdits**

- **du samedi 12H00 au lundi 06H00 pour les grandes cultures (céréales, oléagineux et protéagineux)**
- **de 13H00 à 17H00 du lundi au samedi et de 10H00 à 18H00 le dimanche pour les cultures maraîchères**
- **chaque jour de 11H00 à 17H00 pour les autres cultures**

# Situation de la ressource en eau

## Evolution du niveau du toit de la nappe alluviale

Suivi ASIA de MEXIMIEUX



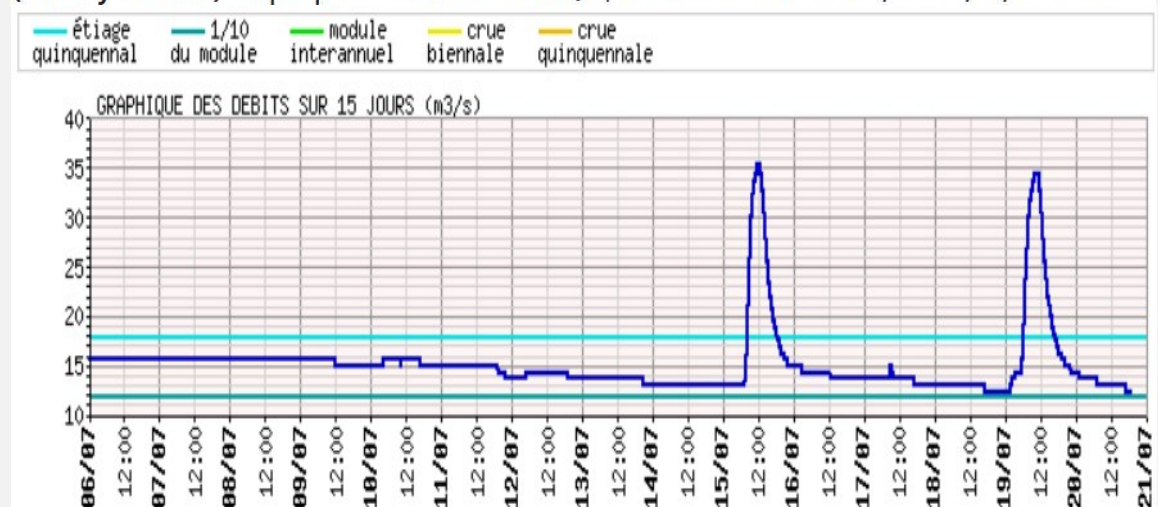
En Plaine de l'Ain, les niveaux de nappe mesurés dans les puits de l'ASIA restent assez proches de ceux mesurés en 2020 ou 2022.

Sur les piézomètres de la DREAL, deux sont en alerte et un est en vigilance (MEXIMIEUX) avec une tendance baissière persistante.

## Evolution du débit de la rivière d'Ain

Station de mesure de Pont de Chazey (DREAL) - <http://www.rdbmrc.com/hydroreel2/station.php?codestation=6>

( Chazey-sur-Ain ) Graphiques des DEBITS en m3/s , dernière valeur 12.3 m3/s le 20/07/2023 - 19:00



Depuis le 15 juillet, les débits sur la rivière d'Ain ont connu deux lâchers dans le but de rafraîchir l'eau et arracher les développements algaux. Cela permettra de limiter la dégradation de la qualité de l'eau.

Au 11 juillet, le niveau d'eau dans le barrage de Vouglans, stable, se situe très en dessous de la cote touristique (426 m NGF) à 423,76 m.

## Contacts

### Terinnov :

Cécile Jossierand - 06.83.81.03.53

### Arvalis - Institut du Végétal :

Yves Pousset - 06.86.07.21.12

### Chambre d'Agriculture de l'Ain -

### ASIA :

Fabien Thomazet - 06.74.00.92.81

## Irrigation du tournesol :

L'irrigation prendra fin lorsque le dos du capitule vire au jaune citron.

Ne pas trop retarder ce dernier apport car il va favoriser le maintien en végétation de la plante et retardera d'autant la maturité et la récolte de la culture, notamment en cas de mois de septembre humide.

En résumé, en général, en sols superficiels, trois tours d'eau de 35 mm (début floraison, fin floraison puis 10 jours après) sont suffisants. Une végétation peu développée peut avoir justifiée un quatrième apport.

**Pour l'heure, avant de débiter un éventuel dernier tour d'eau, il convient d'observer les capitules. Les réserves en eau dans les sols pourraient potentiellement suffire à la fin du cycle.**

